

# MONTHLY MEMBERSHIP PROGRESS REPORT

LIEU ALGERIA

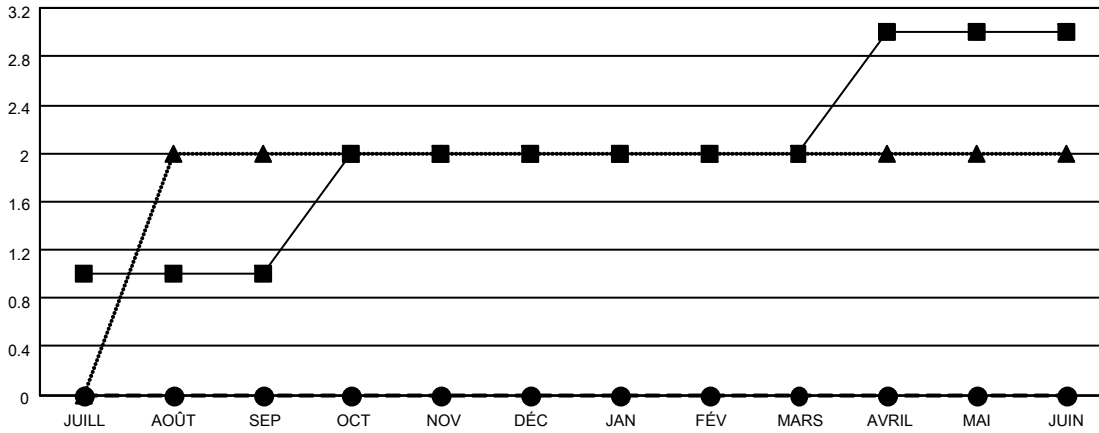
District 415

Results as of: 9/30/2021

Clubs			
RESULTATS POUR 2021-2022			
TRIMESTRE	BUT CONCERNANT LES NOUVEAUX CLUBS	NOUVEAUX CLUBS	CLUBS ANNULÉS
JUILL/AOÛT/SEP	1	0	1
OCT/NOV/DÉC	1	0	0
JAN/FÉV/MARS	0	0	0
AVRIL/MAI/JUIN	1	0	0

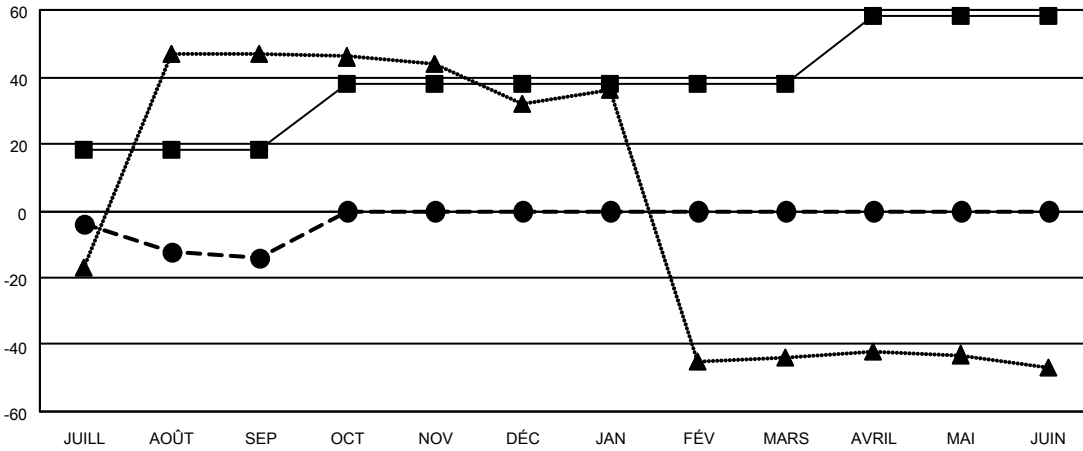
Membres			
RESULTATS POUR 2021-2022			
TRIMESTRE	OBJECTIF DE CROISSANCE NETTE DE L'EFFECTIF	CROISSANCE ACTUELLE DE L'EFFECTIF	TOTAL DES MEMBRES RADIES (y compris les transferts)
JUILL/AOÛT/SEP	18	1	15
OCT/NOV/DÉC	20	0	0
JAN/FÉV/MARS	0	0	0
AVRIL/MAI/JUIN	20	0	0

BUTS ET NOUVEAUX CLUBS REELS - CUMULATIF



-■- BUTS DE L'ANNEE ACTUELLE CONCERNANT LES NOUVEAUX CLUBS  
 -●- NOUVEAUX CLUBS REELS POUR L'ANNEE ACTUELLE  
 -▲- NOUVEAUX CLUBS REELS L'ANNEE DERNIERE

BUTS ET MEMBRES REELS - CUMULATIF



-■- OBJECTIF DE CROISSANCE NETTE DE L'EFFECTIF  
 -●- CROISSANCE ACTUELLE DE L'EFFECTIF  
 -▲- TOTAL DES EFFECTIFS DE L'ANNEE DERNIERE

CLUBS RADIES: 1	1 CLUBS OF 26 ONT AJOUTE 1 OU PLUSIEURS NOUVEAUX MEMBRES	<u>DISTRIBUTION PAR SEXE</u>	
<u>MEMBRES RADIES</u>		HOMME	199 (47.72%)
DECEDE	0	FEMME	218 (52.28%)
CLUB ANNULE	8	NON BINARY	0 (0.00%)
AUTRE	7	PREFER NOT TO ANSWER	0 (0.00%)
<b>TOTAL</b>	<b>15</b>	<b>NOMBRE TOTAL DE MEMBRES D'UNITÉS FAMILIALES</b> 40	
		<b>MEMBRES DE FAMILLE QUI RÈGLENT LA MOITIÉ DES COTISATIONS</b> 22	

[CLIQUEZ ICI POUR LES INFORMATIONS CUMULATIVES SUR LES EFFECTIFS](#)